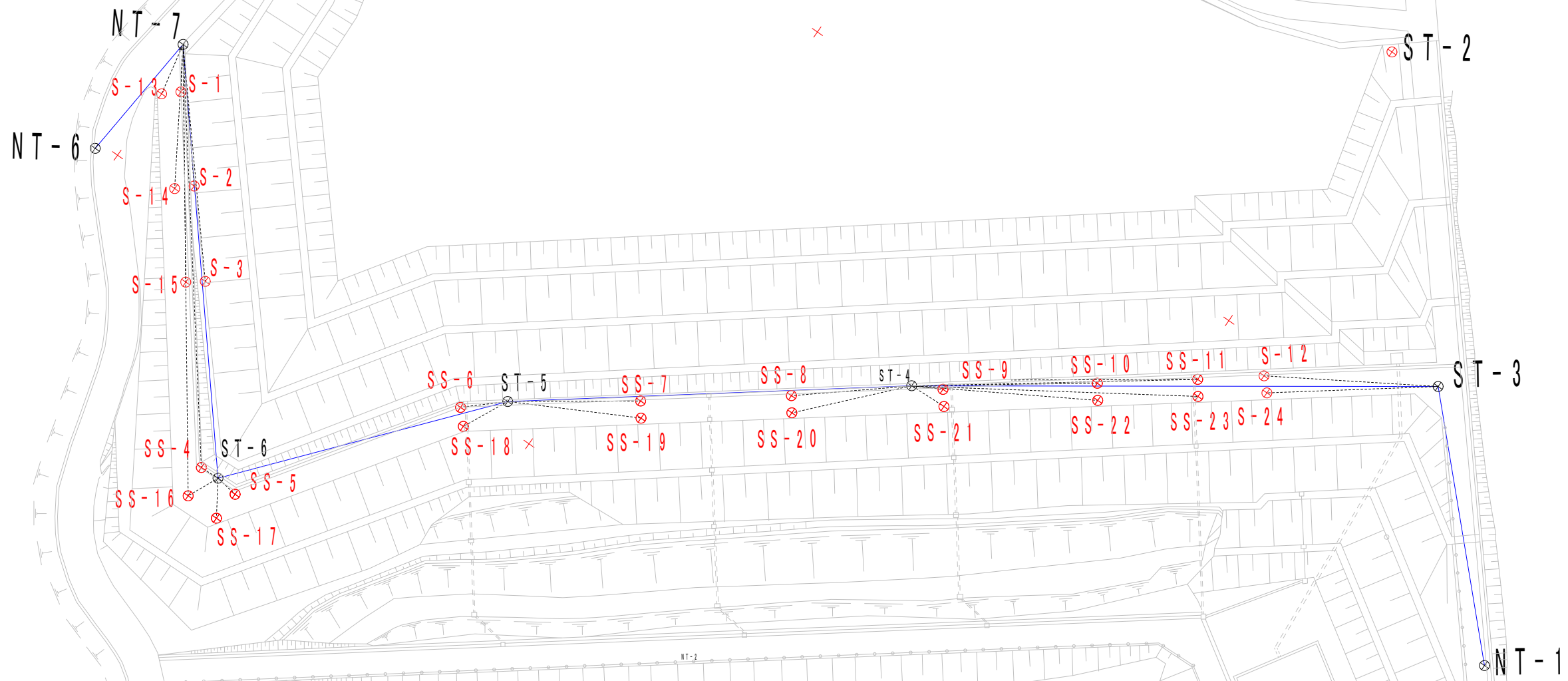
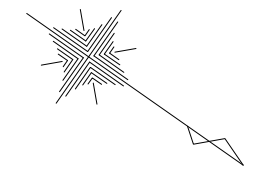


鹿屋最終処分場結合多角観測図



放射トラバース計算書

器械点	視準点
ST-3	NT-1(0方向)
ST-3	SS-12
ST-3	SS-24
器械点	視準点
ST-4	ST-3(0方向)
ST-4	SS-11
ST-4	SS-23
ST-4	SS-10
ST-4	SS-22
ST-4	SS-9
ST-4	SS-21
ST-4	SS-8
ST-4	SS-20
器械点	視準点
ST-5	ST-4(0方向)
ST-5	SS-7
ST-5	SS-19
ST-5	SS-6
ST-5	SS-18
器械点	視準点
ST-6	ST-5(0方向)
ST-6	SS-5
ST-6	SS-17
ST-6	SS-4
ST-6	SS-16
器械点	視準点
NT-7	NT-6(0方向)
NT-7	SS-3
NT-7	SS-15
NT-7	SS-2
NT-7	SS-14
NT-7	SS-1
NT-7	SS-13

赤文字は放射データと重複

大隅肝属広域事務組合

工事名	平成	年度	工事
河川名			
路線			
工事箇所	鹿屋 郡	下高限 町	飯屋 地内
図面種類	平面図		
縮尺	1:500		
図面番号	全	業	第 号